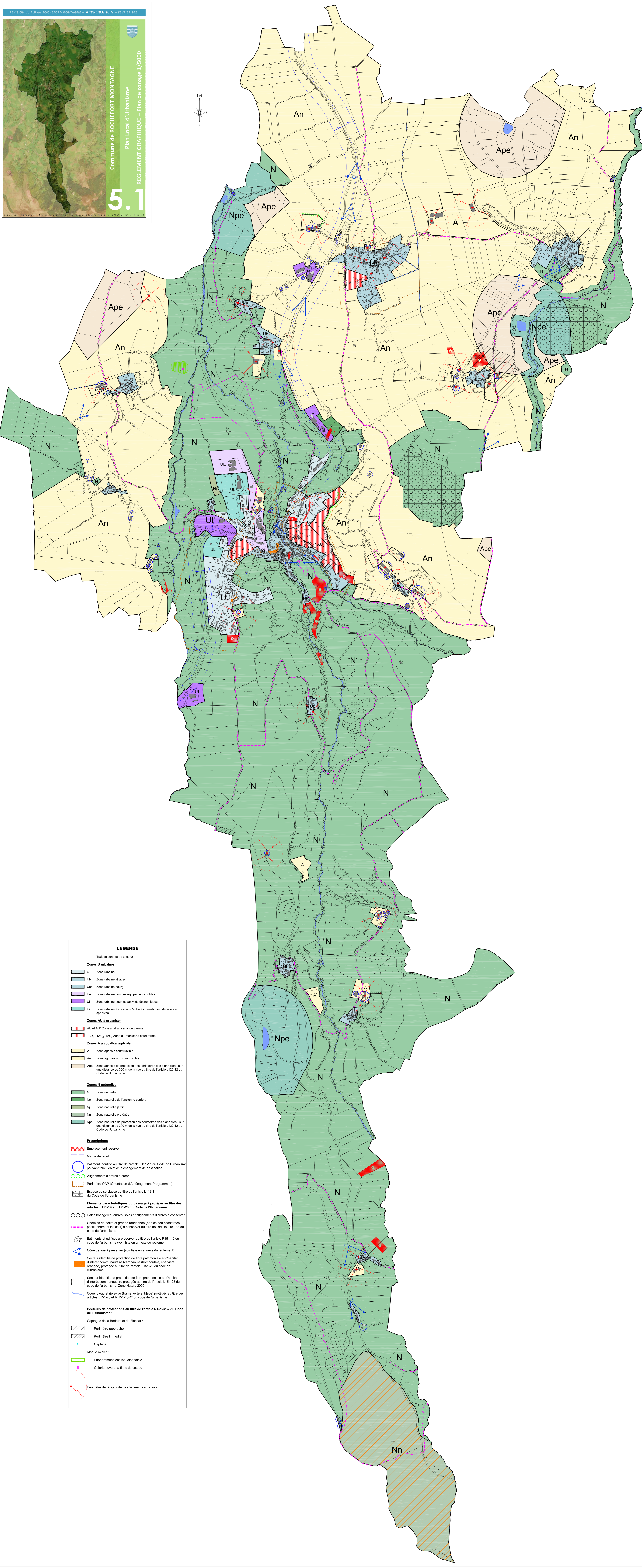


REVISION DU PLU de ROCHEFORT-MONTAGNE – APPROBATION – FÉVRIER 2021



Commune de ROCHEFORT-MONTAGNE
Plan Local d'Urbanisme
RÈGLEMENT GRAPHIQUE – Plan de zonage 1/5000

5.1



LEGENDE

— Trait de zone et de secteur

Zones U urbaines

- U Zone urbaine
- Ub Zone urbaine villages
- Ubc Zone urbaine bourg
- Ue Zone urbaine pour les équipements publics
- Ui Zone urbaine pour les activités économiques
- Uj Zone urbaine à vocation d'activités touristiques, de loisirs et sportives

Zones AU à urbaniser

- AU et AU' Zone à urbaniser à long terme
- 1AU, 1AU', 1AU'' Zone à urbaniser à court terme

Zones A à vocation agricole

- A Zone agricole constructible
- An Zone agricole non constructible
- Ape Zone agricole de protection des périmètres des plans d'eau sur une distance de 300 m de la rive au titre de l'article L122-12 du Code de l'urbanisme

Zones N naturelles

- N Zone naturelle
- Nc Zone naturelle de l'ancienne carrière
- Nj Zone naturelle jardin
- Np Zone naturelle protégée
- Npe Zone naturelle de protection des périmètres des plans d'eau sur une distance de 300 m de la rive au titre de l'article L122-12 du Code de l'urbanisme

Prescriptions

- Emplacement réservé
- Marge de recul
- Bâtiment identifié au titre de l'article L151-11 du Code de l'urbanisme pouvant faire l'objet d'un changement de destination
- Alignements d'arbres à créer
- Périmètre OAP (Orientation d'Aménagement Programmée)
- Espace boisé classé au titre de l'article L113-1 du Code de l'urbanisme

Éléments caractéristiques du paysage à protéger au titre des articles L151-19 et L151-23 du Code de l'urbanisme :

- Haies bocagères, arbres isolés et alignements d'arbres à conserver
- Chemins de petite et grande randonnée (parties non cadastrées, positionnement indicatif) à conserver au titre de l'article L151-38 du code de l'urbanisme
- Bâtiments et édifices à préserver au titre de l'article R151-19 du code de l'urbanisme (voir liste en annexe du règlement)
- Cône de vue à préserver (voir liste en annexe du règlement)
- Secteur identifié de protection de flore patrimoniale et d'habitat d'intérêt communautaire (campanules montbaliées, opéraire orange) protégé au titre de l'article L151-23 du code de l'urbanisme
- Secteur identifié de protection de flore patrimoniale et d'habitat d'intérêt communautaire protégé au titre de l'article L151-23 du code de l'urbanisme, Zone Nature 2000
- Cours d'eau et ripisylve (trame verte et bleue) protégés au titre des articles L151-23 et R.151-43-4' du code de l'urbanisme

Secteurs de protections au titre de l'article R151-31-2 du Code de l'urbanisme :

- Captages de la Bedaire et de Fléchat :
- Périmètre rapproché
- Périmètre immédiat
- Captage
- Risque minier :
- Effondrement localisé, aléa faible
- Galerie ouverte à flanc de coteau
- Périmètre de réciprocity des bâtiments agricoles